



**Création d'une ZAC à vocation résidentielle sur
le site Boulenger à Auneuil**

État Initial du site et de son environnement

Réunion de présentation, mardi 7 avril 2015

SOMMAIRE

2

- **Rappel de la démarche d'élaboration de l'état initial de l'Environnement**
- **Présentation de l'aire d'étude**
- **Principaux enjeux environnementaux**
- **Questionnements / Données complémentaires à transmettre**

RAPPEL DE LA DÉMARCHE POUR L'ÉLABORATION DE L'ÉTAT INITIAL DE L'ENVIRONNEMENT

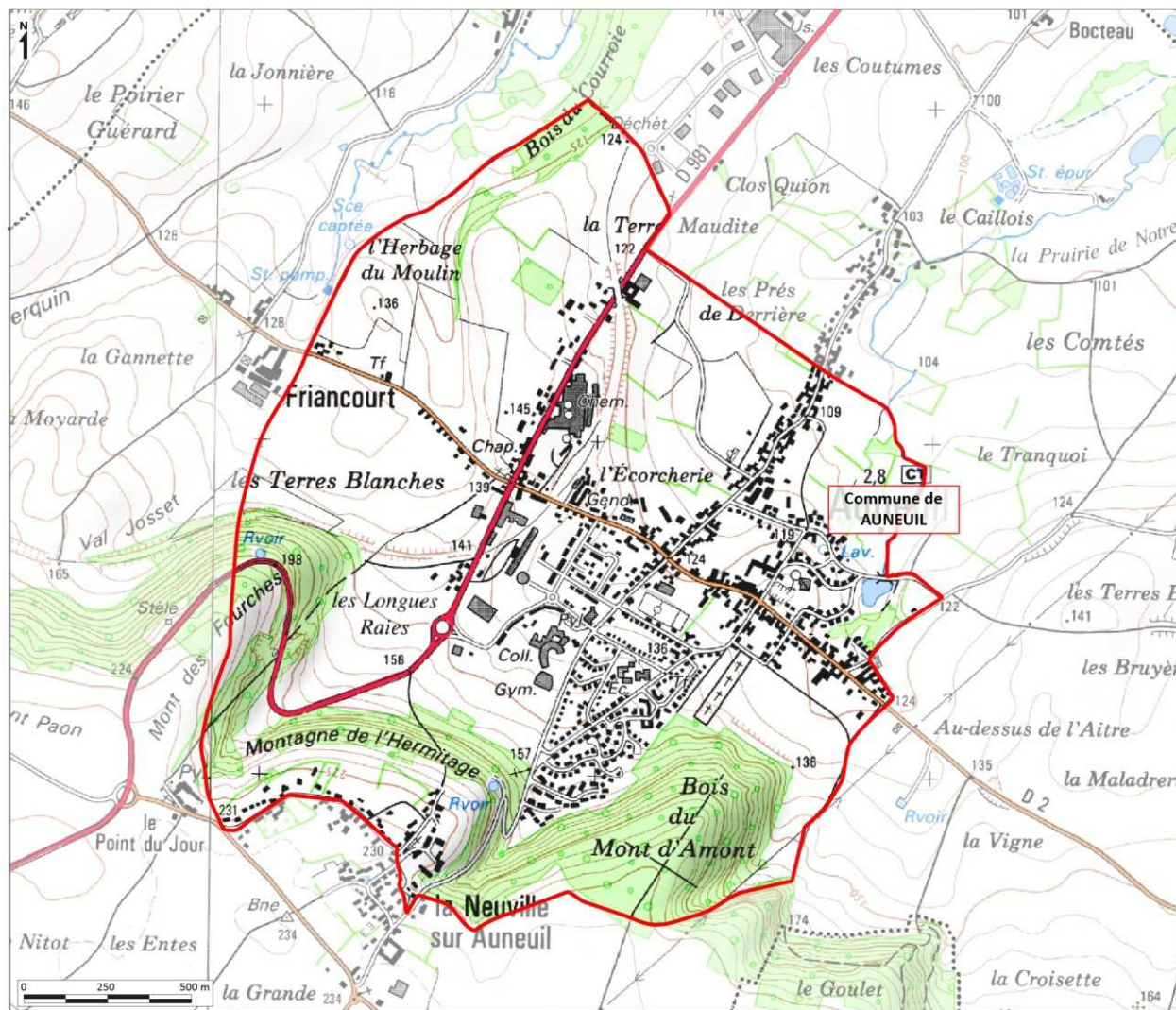
3

Notre démarche repose sur :

1. **Des visites de terrain** : prises de vue, observations de terrains
2. **L'envoi de demandes de renseignements auprès des administrations et collectivités ainsi que des associations** : DREAL, STAP, ARS, DRAC, DDT, ONEMA, LPO, Conservatoire...
3. **La consultation de nombreuses bases de données** (BASOL, BASIAS, PRIM net, INSEE, Infoterre, CARMEN, Agreste...) et de sites internet
4. **L'intégration d'études et d'ires d'expert spécifiques** (diagnostics urbain et immobilier, amiante) dont, à terme, les résultats des inventaires faune-flore-habitats
5. **Nos Retours d'Expérience** sur des projets similaires
6. **Une méthodologie de hiérarchisation des enjeux** validée avec des acteurs nationaux (DREAL), en anticipation de l'analyse des incidences du projet

DÉFINITION DE L'AIRE D'ÉTUDE

4



- **à l'ouest** par les infrastructures mineures, partant de la zone industrielle et traversant une partie du bois de Courroie, en parallèle de la RD981 ;
- **au sud** par les voiries et l'extrémité de l'ensemble constitué du Mont aux fourches, de la Montagne de l'Hermitage et du Bois du Mont d'Amont, incluant les zones de logement et d'activité directement en pied de ces entités ;
- **à l'est** par les voiries existantes et le ru d'Auneuil plus au nord, passant en bordure est du bourg ;
- **au nord**, également par le ru d'Auneuil, puis les voiries mineures passant dans les Prés de derrière.

PRINCIPAUX ENJEUX ENVIRONNEMENTAUX

~ MILIEU PHYSIQUE ET RESSOURCE EN EAU ~

5

1. Climat océanique dégradé (analyse des températures et précipitations entre 1981 et 2010 et des vents entre 2009 et 2014)
2. Topographie plane en comparaison des reliefs (Cuesta) au sud, site Boulenger entre 126 et 142 mètres NGF ; site dans le bassin sédimentaire parisien, sous-sol constitué de craies
3. Application du SDAGE Seine-Normandie et du Plan Départemental pour la Protection du Milieu Aquatique et la Gestion des ressources piscicoles (PDPG) de l'Oise; commune en zone sensible et vulnérable
4. Présence d'une nappe d'eau souterraines, relativement profondes (environ 25 mètres); état global médiocre actuellement
5. Réseau hydrographique représenté par le ru d'Auneuil et le plan d'eau source associé - qualité moyenne actuellement
6. Deux captages AEP au niveau de Friancourt à l'ouest; nombreux autres captages industriels
7. Assainissement collectif sur le site Boulenger

PRINCIPAUX ENJEUX ENVIRONNEMENTAUX

~ MILIEU PHYSIQUE ET RESSOURCE EN EAU ~

6



PRINCIPAUX ENJEUX ENVIRONNEMENTAUX

~ MILIEU NATUREL ~

7

1. Projet de SRCE Picardie
2. Pas de site Natura 2000 concerné mais un très proche au sud : SIC FR2200371 « Cuesta du Bray »; site Boulenger dans la ZNIEFF de Type II « Pays de Bray » et autres ZNIEFF proches « Cours d'eau salmonicoles du Pays de Bray : ru des Martaudes et ru d'Auneuil » et « Pelouses et bois de la Cuesta sud du Pays de Bray »
3. Le ru d'Auneuil, les prairies riveraines et le plan d'eau, source du cours, sont considérés comme Zone à Dominante Humide (ZDH); les prairies à l'est de la prairie sont également indiquées comme « milieux potentiellement humides » dans l'atlas national
4. Bio-corridor cartographié par la DREAL Picardie au sud (niveau de la Cuesta); le SCOT identifie également certains territoires de la commune comme entités du réseau écologique de la CAB

En attente des relevés faune-flore-habitats et zones humides, et des analyses correspondantes.

➔ 119 espèces recensées dans la bibliographie, les plus remarquables sont liées aux espaces en eaux (amphibiens, odonates) et aux secteurs de prairies et de bocages (papillons, oiseaux, puis aux forêts.

➔ En dehors des espaces construits, les habitats de la zone d'étude sont globalement des espaces prairiaux et de friches plus ou moins arbustives, avec des haies et des bosquets. Mais des espèces en dispersion depuis la Cuesta sont possibles.

PRINCIPAUX ENJEUX ENVIRONNEMENTAUX

~ MILIEU HUMAIN ~

8

1. La ZAC est localisée sur la commune d'Auneuil (Communauté d'Agglomération du Beauvaisis), dans l'Oise, région Picardie
2. Population **qui stagne globalement** depuis 1999; marché immobilier peu porteur dernièrement, parc de logements essentiellement constitué de maisons; secteur d'activités principal dans le domaine des services, du commerce et des transports, taux de chômage plus élevé que dans le département (13,4%)
3. **Densité commerciale assez faible**; zone industrielle de Sinancourt au nord-ouest; plusieurs **équipements scolaires** (écoles, collège) et **sociaux/sportifs** (salle socio-culturelle, équipements sportifs et de loisirs)
4. **Forte décroissance de l'agriculture** entre 2000 et 2010; essentiellement dédiée au blé tendre; au niveau de la production animale, ce sont les vaches laitières qui dominent. L'orientation technico-économique de la commune en 2010 concerne la polyculture et le polyélevage
5. **Tourisme essentiellement de plein air**, avec ses espaces naturels, ses itinéraires de randonnée et ses zones de détente
6. Plans départementaux de **gestion des déchets** en cours d'élaboration, déchetterie sur la commune

PRINCIPAUX ENJEUX ENVIRONNEMENTAUX

~ RISQUES MAJEURS ~

9

1. **Risque d'inondation** possible au niveau du ru d'Auneuil, risque de remontée de nappe très variable, allant de très faible à des zones de subaffleurance
2. **Risque de gonflement/retrait des argiles** moyen, cavités et mouvements de terrain à distance du site Boulenger
3. **Zonage sismique « 1 »** (très faible)
4. Une **ICPE Autorisation** (SINIAT);_activités potentiellement polluantes sur l'aire d'étude; conduits sur le site Boulenger contenant de l'amiante

PRINCIPAUX ENJEUX ENVIRONNEMENTAUX

~ DÉPLACEMENTS ET INFRASTRUCTURES ~

10

1. Plan des déplacements urbains du Beauvaisis; Schéma départemental des circulations douces de l'Oise
2. Réseau routier essentiellement caractérisé par la RD2 et la RD981, et autres axes mineurs, places de stationnement le long des voiries et au niveau des commerces
3. Réseau de bus Corolis (lignes 13 et T8) – arrêt Musée d'Auneuil
4. Ancienne voie ferrée désaffectée
5. Itinéraires de promenade identifiés; circuit de randonnée VTT passant par le nord de la commune; liens piétons dans le bourg par le biais des trottoirs

PRINCIPAUX ENJEUX ENVIRONNEMENTAUX

~ PAYSAGE ET PATRIMOINE CULTUREL ~

11

1. Dans l'entité paysagère de la **Boutonnière du Bray** (secteur de bocages et d'herbages); territoire caractérisé par des zones bâties et industrielles, des grandes zones d'herbages et des zones de relief au sud
2. **Pas de zones de sensibilité archéologique mais dossier de saisine demandé par le SRA**
3. **Un monument historique classé et inscrit** : la maison et l'usine Boulenger
4. Bâti se répartissant essentiellement en quatre catégories : pavillons, maisons de ville, entrepôts et bâtiments agricoles

PRINCIPAUX ENJEUX ENVIRONNEMENTAUX

~ SANTÉ PUBLIQUE ~

12

1. SRCAE Picardie qui s'applique
2. En 2013, pas de dépassement des différents seuils d'information / recommandation et d'alerte pour le dioxyde d'azote (NO₂) et le dioxyde de soufre (SO₂) n'a été constaté. En revanche, le seuil d'information et de recommandation pour les poussières a été dépassé à 7 reprises. Ces épisodes de pollution ne semblent toutefois pas être d'origine locale car ils ont été constatés au niveau régional, voire également dans les régions voisines de la Picardie.
3. PPBE Oise avec RD981 identifiée comme émettrices de nuisances sonores
4. Pollution lumineuse assez forte (qui s'estompe depuis Beauvais)
5. Pas de nuisances olfactives particulières, hors celles liées aux activités sur la zone industrielle de Sinancourt

PRINCIPAUX ENJEUX ENVIRONNEMENTAUX

~ URBANISME RÉGLEMENTAIRE ~

13

1. **SCOT du Beauvaisis**, avec PADD comprenant des orientations sur Auneuil : renforcer l'attractivité et le rayonnement commercial de l'agglomération ; structurer les fonctions et l'offre touristique en développant une offre de services complémentaires et en valorisant le patrimoine industriel ; développer et hiérarchiser les pôles de vie en lien avec le PLH et développer l'accessibilité du territoire par un meilleur maillage d'équipements structurants
2. **PLH du Beauvaisis**, et Prospective 21
3. **PLU approuvé en mai 2013** – site Boulenger en zone UR; espaces boisés à créer indiqués à l'est de l'ancienne voie ferrée et à l'ouest de la RD981; ancienne voie ferrée à préserver d'un point de vue paysager

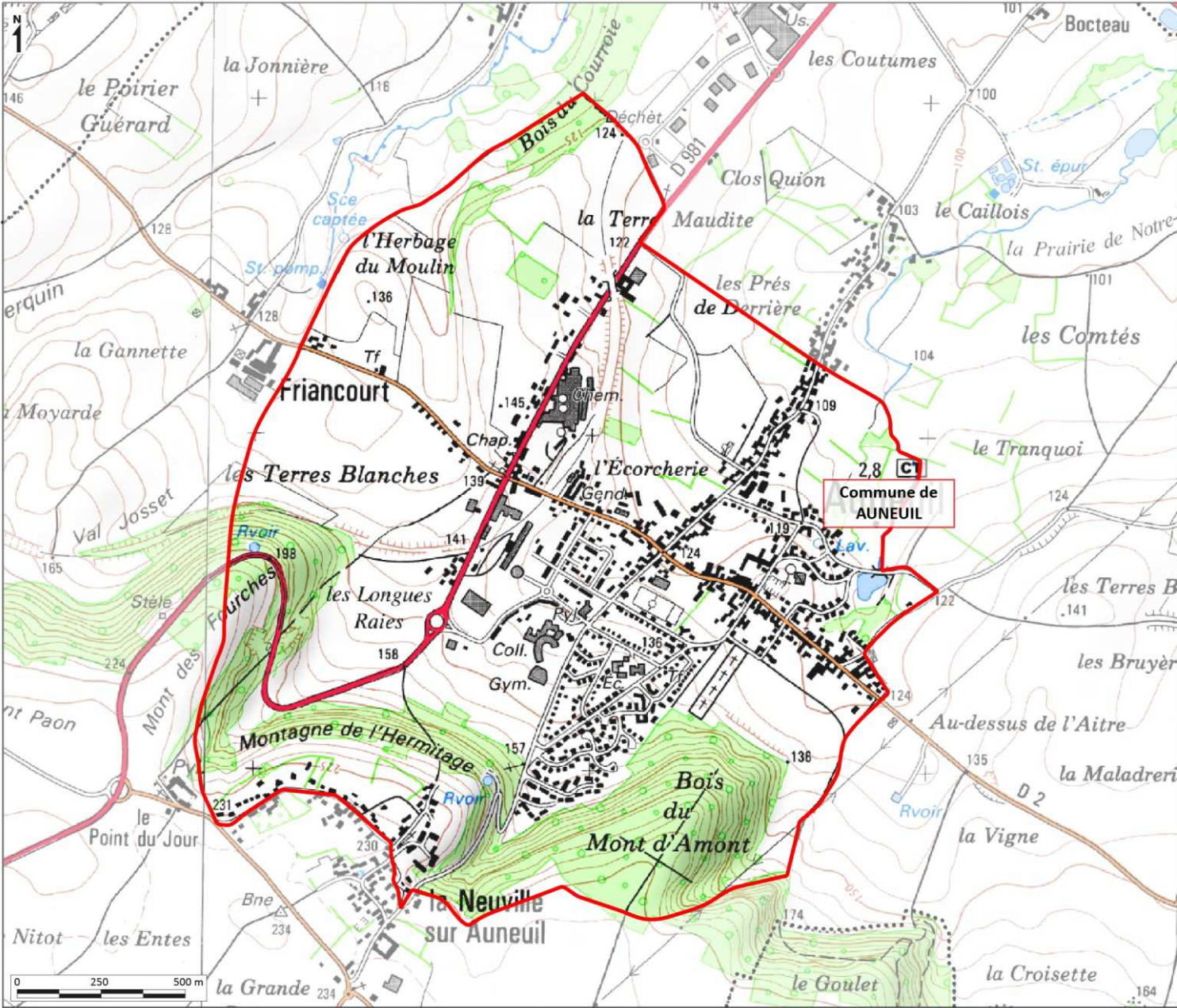
Le site Boulenger fait clairement l'objet d'une des orientations du PADD. Il correspond à un secteur de reconquête urbaine à organiser, en lien avec des traversées urbaines et liaisons à requalifier/envisager.

QUESTIONNEMENTS / DONNÉES À FOURNIR EN COMPLÉMENT

14

1. Données géotechniques sur le site
2. Éléments hydrauliques sur le ru d'Auneuil, via des piézomètres
3. Projets connus à prendre en compte le cas échéant pour l'analyse des effets cumulés (cf. listing à confirmer dans l'état initial)
4. Données sur les réseaux (gaz, télécommunications...)
5. Relevés locaux de pollution des sols
6. Diagnostic paysager appliqué au site
7. Données acoustiques et Qualité de l'air sur l'aire d'étude

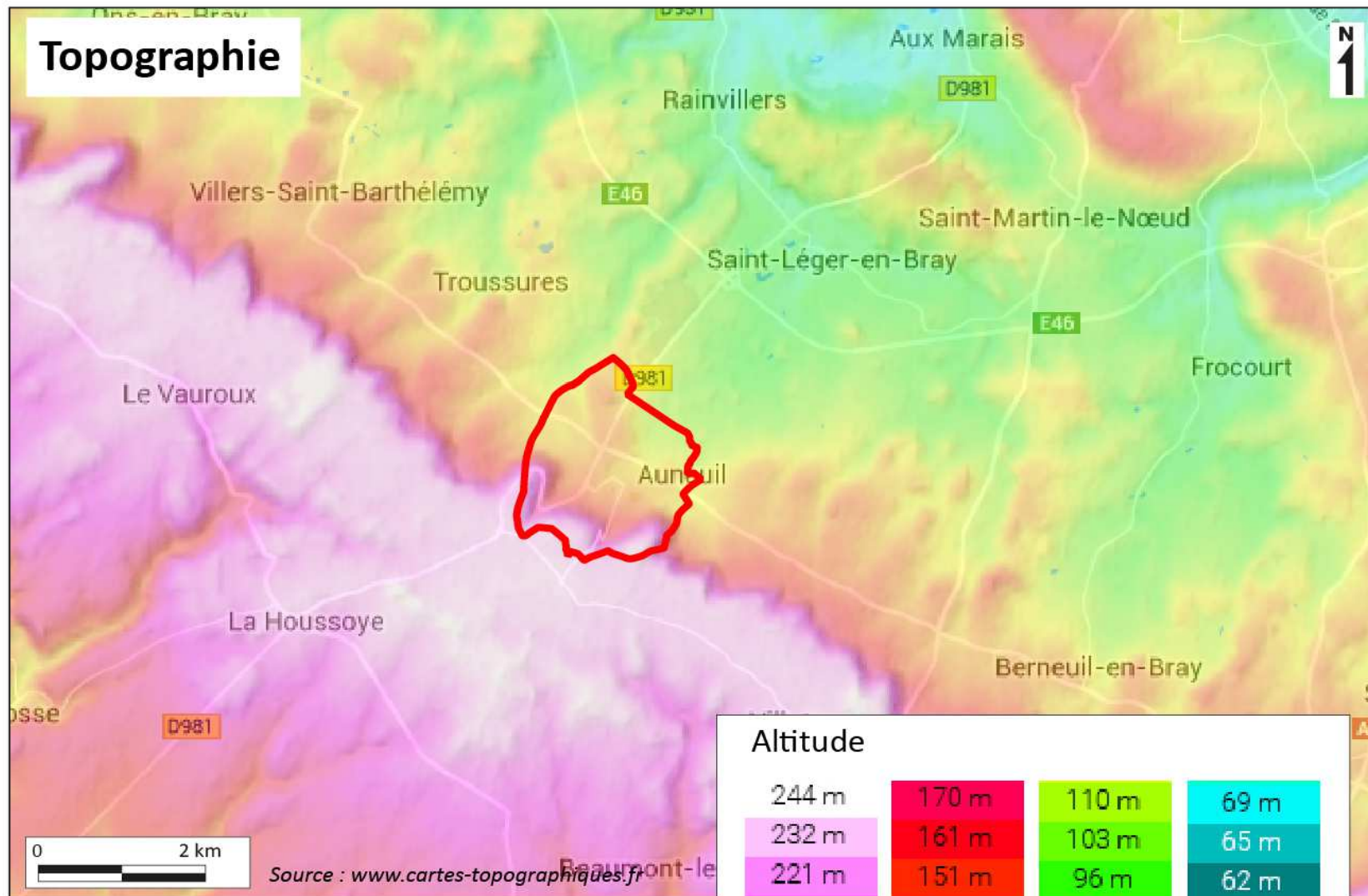
Présentation de l'aire d'étude



 Aire d'étude

Source : Scan25® - ©IGN PARIS 2013 - Reproduction interdite -
Mis à disposition par la Communauté d'Agglomération du Beauvaisis

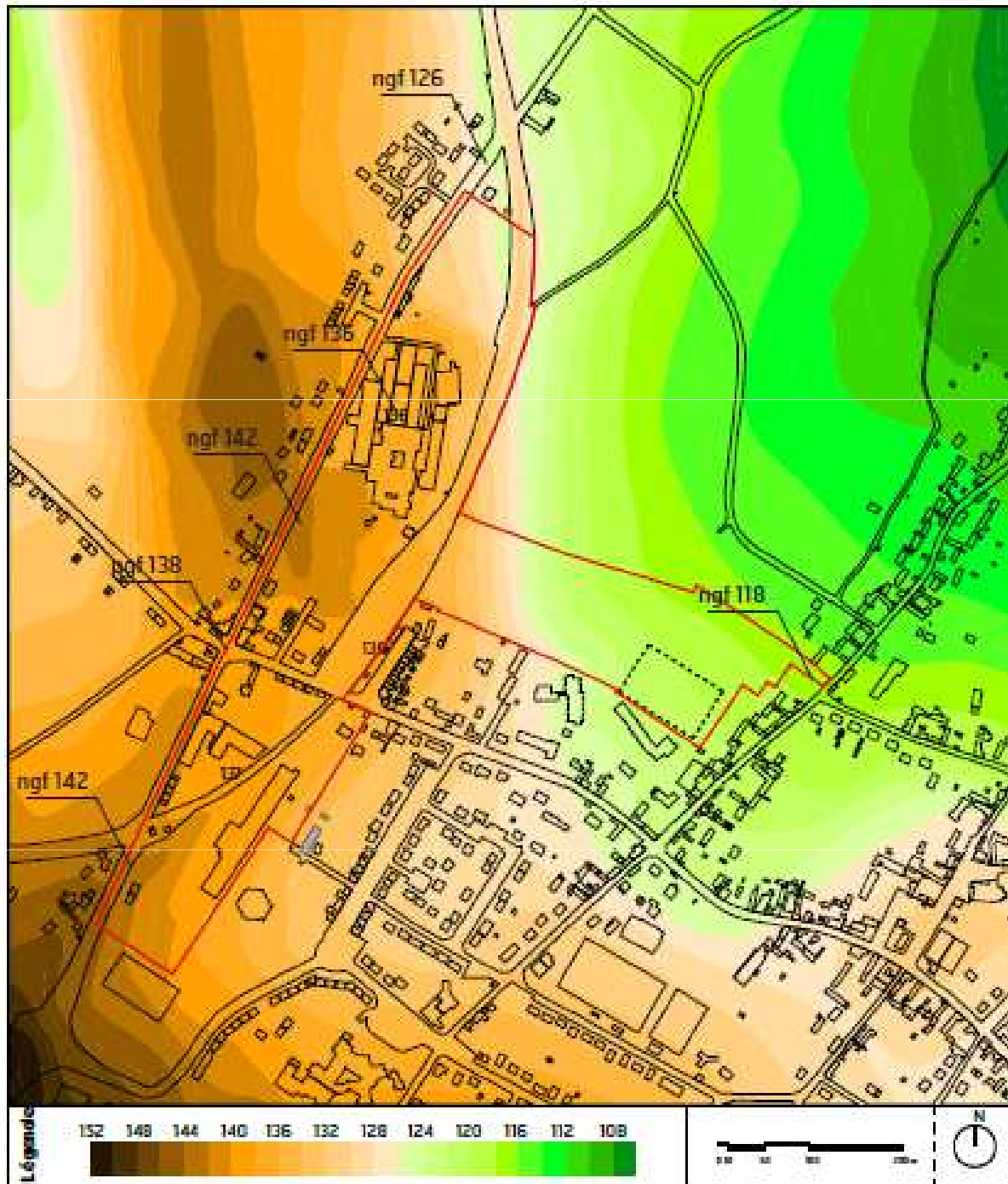
Topographie

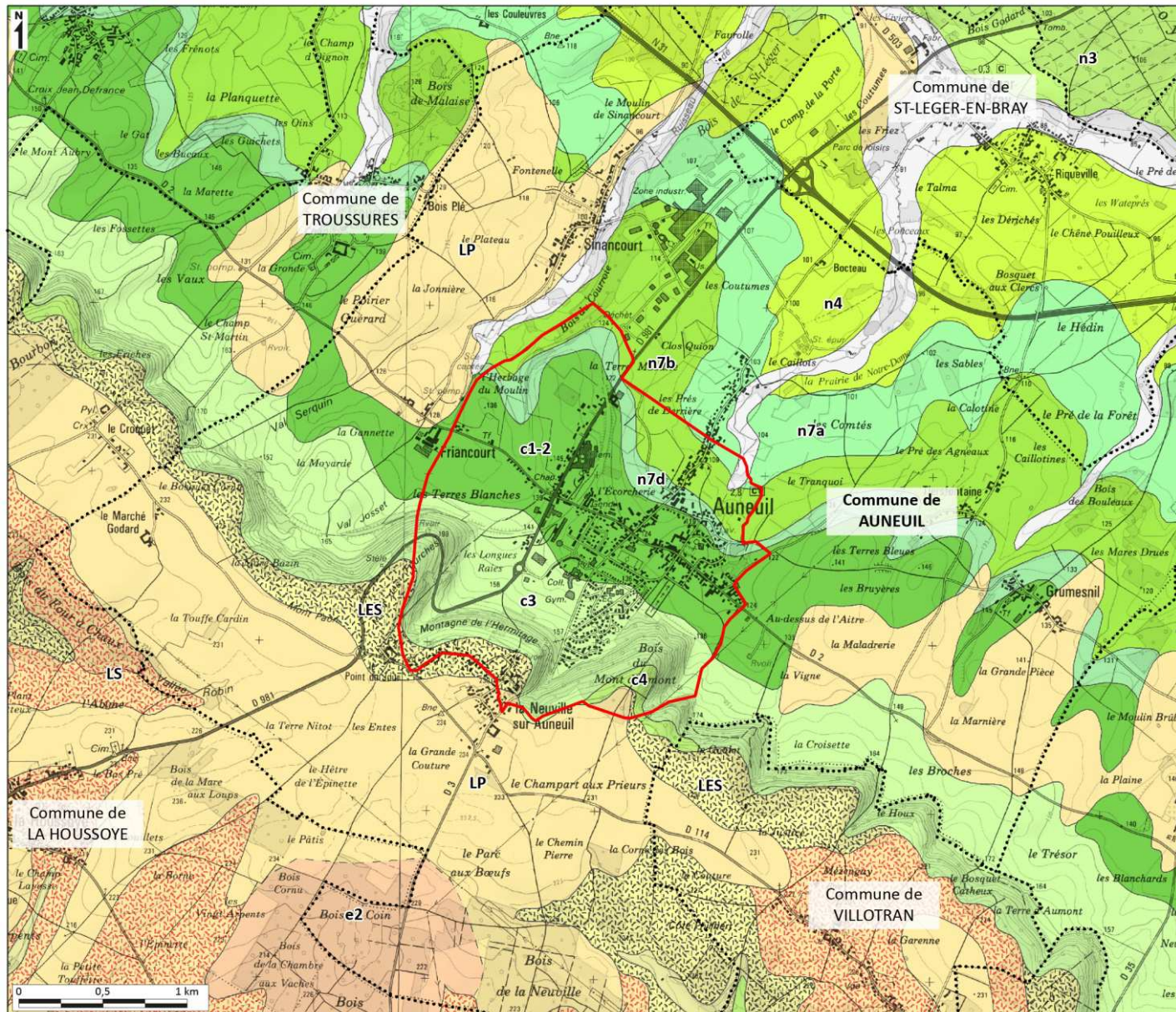


Altitude

244 m	170 m	110 m	69 m
232 m	161 m	103 m	65 m
221 m	151 m	96 m	62 m
210 m	143 m	90 m	59 m
200 m	134 m	84 m	58 m
190 m	126 m	79 m	
180 m	118 m	73 m	

 Aire d'étude





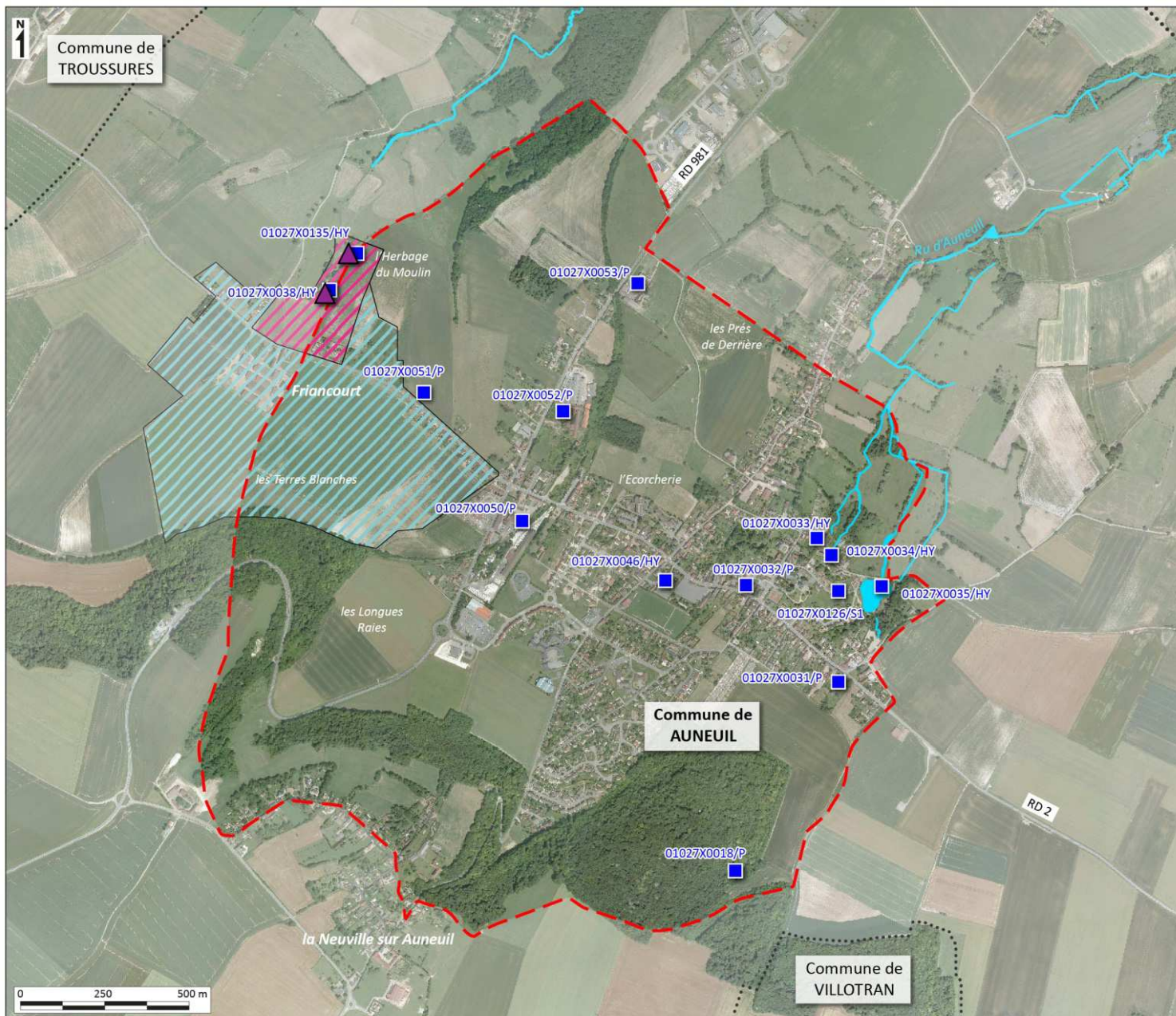
Contexte géologique

- LP Limons des Plateaux
- LS Limons à Silex
- LES Limons de pente à Silex
- n3 Wealdien : Sables et grès de Rainvilliers
- n4 Barronien : Argiles panachées
- n7a Albien inférieur : Sables verts
- n7b Albien supérieur : Argiles du Gault
- n7d Albien supérieur : Vraconien
- c1-2 Cénomaniens : Craie glauconieuse, craie à plaquettes
- c3 Turonien : Craie marneuse
- c4 Coniacien : Craie à *Micraster contestudinarium*

Aire d'étude

Limites communales

Sources :
 Scan25® - ©IGN PARIS 2013 - Reproduction interdite - Mis à disposition par la Communauté d'Agglomération du Beauvaisis
 BRGM, carte géologique 1/50 000 vecteur harmonisé
 Direction Générale des Impôts - Cadastre - Droits réservés - Reproduction interdite - Mise à jour : 27/03/14 - Mis à disposition par la Communauté d'Agglomération du Beauvaisis

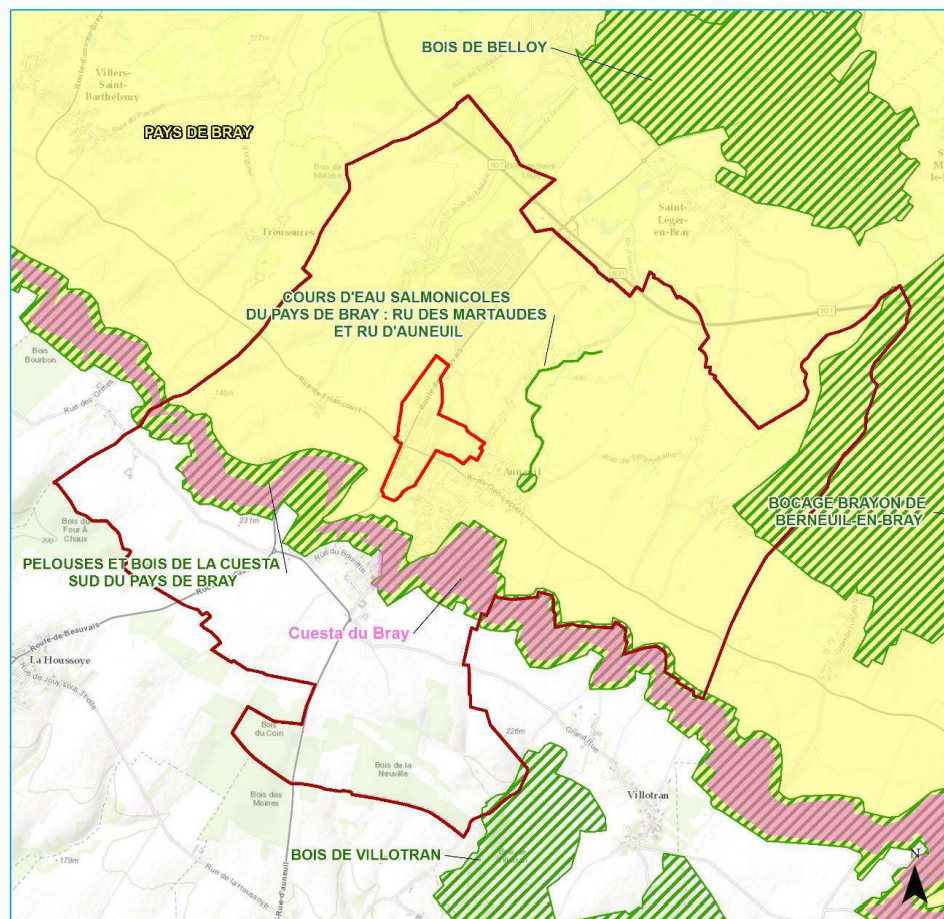


Milieu physique

-  Captage AEP
-  Périmètre de protection rapproché
-  Périmètre de protection éloigné
-  Réseau hydrographique
-  Forages, captages industriels
-  Aire d'étude
-  Limites communales

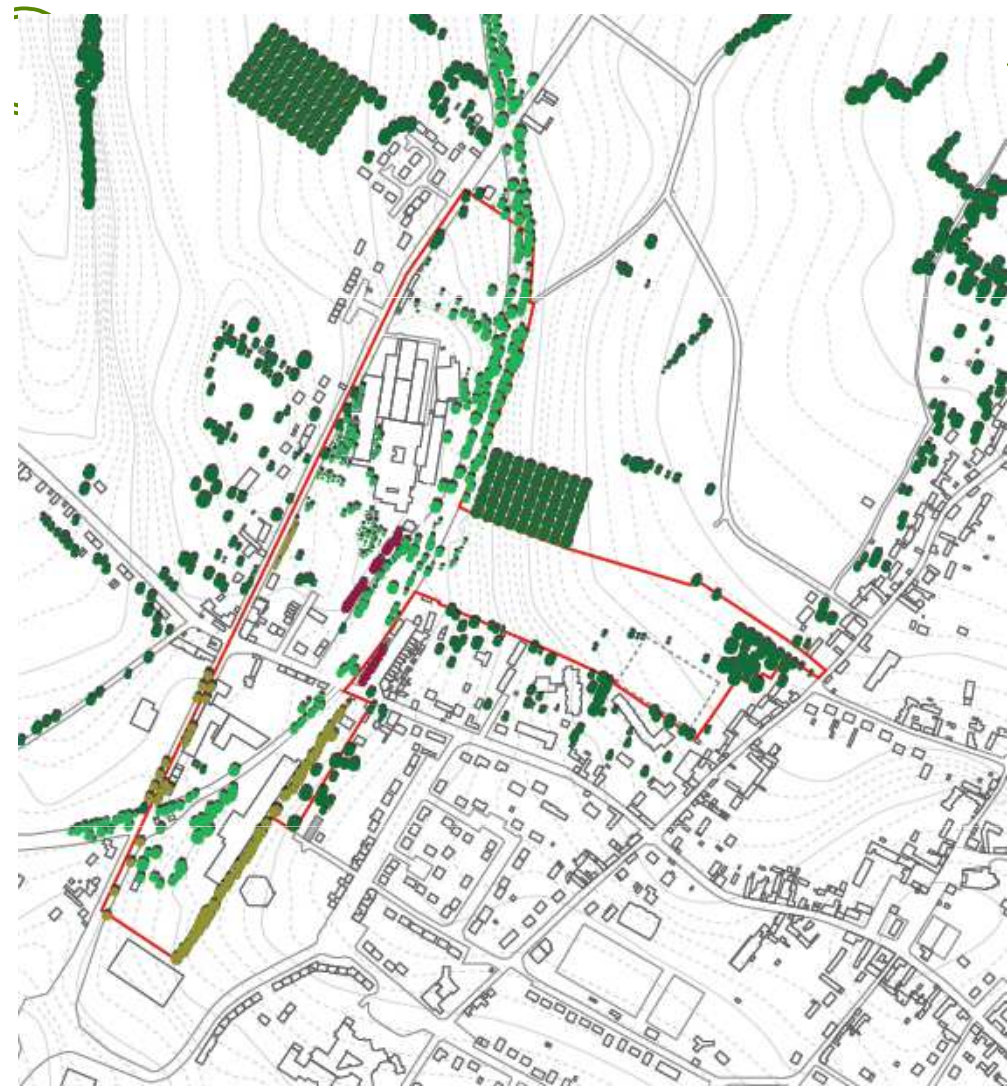
Sources :
 Orthophotoplan - Communauté d'Agglomération du Beauvaisis - Droits réservés - Reproduction interdite - Prise de vue : juin 2009
 Direction Générale des Impôts - Cadastre - Droits réservés - Reproduction interdite - Mise à jour : 27/03/14 - Mis à disposition par la Communauté d'Agglomération du Beauvaisis
 DDT60

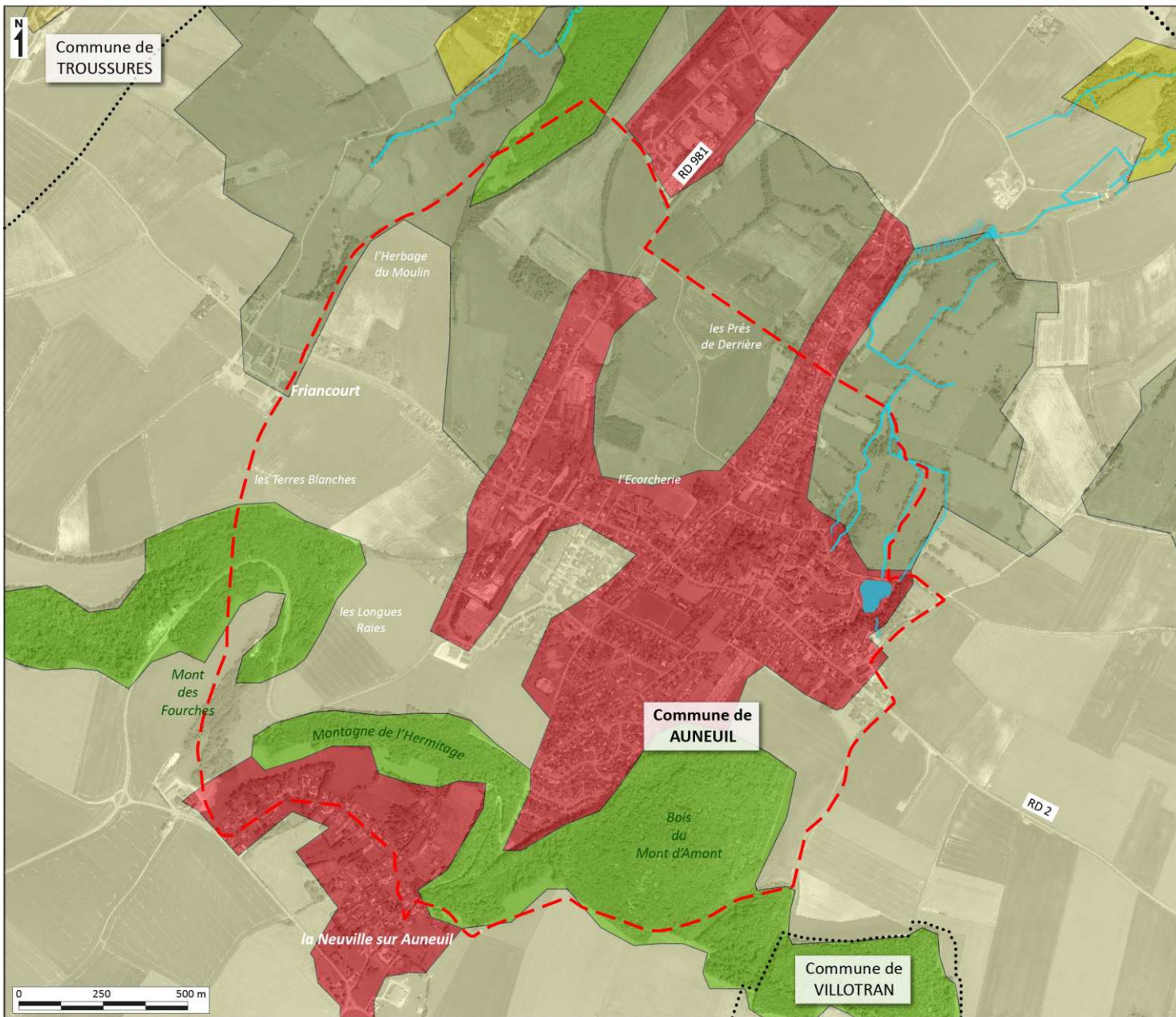
Localisation des périmètres d'inventaires et de protection











-  Site d'Intérêt Communautaire (SIC)
-  ZNIEFF de type 1
-  ZNIEFF de type 2
-  Zone d'étude
-  Limite communale - Auneuil

0 500 1 000 m

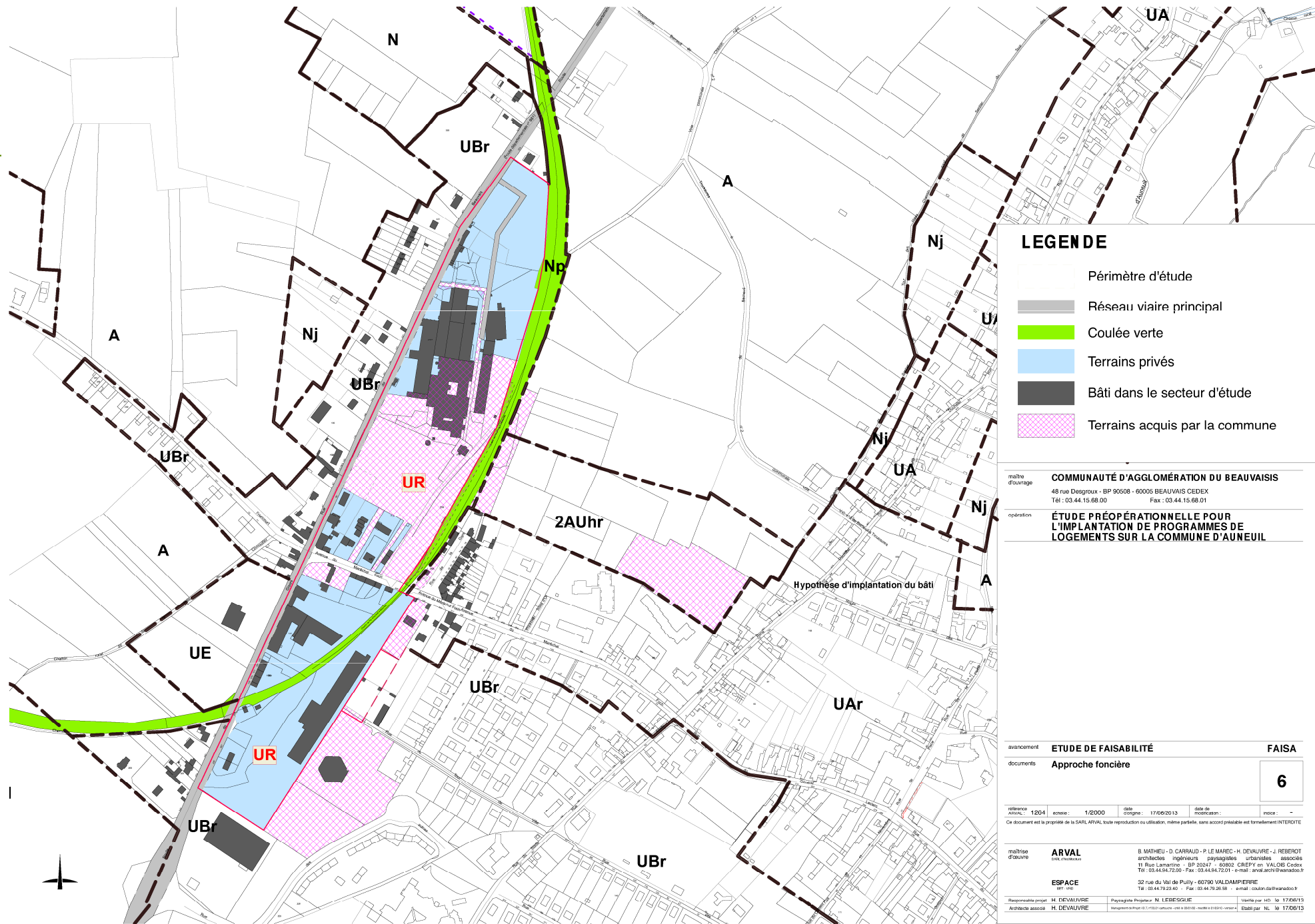




Occupation du sol

-  Réseau hydrographique
-  Tissu urbain discontinu
-  Terres arables hors périmètres d'irrigation
-  Prairies
-  Forêts de feuillus
-  Systèmes culturaux et parcellaires complexes
-  Aire d'étude
-  Limites communales

Sources :
 Orthophotoplan - Communauté d'Agglomération du Beauvaisis - Droits réservés - Reproduction interdite - Prise de vue : juin 2009
 Direction Générale des Impôts - Cadastre - Droits réservés - Reproduction interdite - Mise à jour : 27/03/14 - Mis à disposition par la Communauté d'Agglomération du Beauvaisis
 Union européenne - SOEs, CORINE Land Cover, 2006.



LEGENDE

- Périmètre d'étude
- Réseau viaire principal
- Coulée verte
- Terrains privés
- Bâti dans le secteur d'étude
- Terrains acquis par la commune

maître d'ouvrage
COMMUNAUTÉ D'AGGLOMÉRATION DU BEAUVAIS
 48 rue Desgroux - BP 90508 - 60005 BEAUVAIS CEDEX
 Tél : 03.44.15.68.00 Fax : 03.44.15.68.01

opération
ÉTUDE PRÉOPÉRATIONNELLE POUR L'IMPLANTATION DE PROGRAMMES DE LOGEMENTS SUR LA COMMUNE D'AUNEUIL

avancement **ETUDE DE FAISABILITÉ** **FAISA**

documents **Approche foncière**

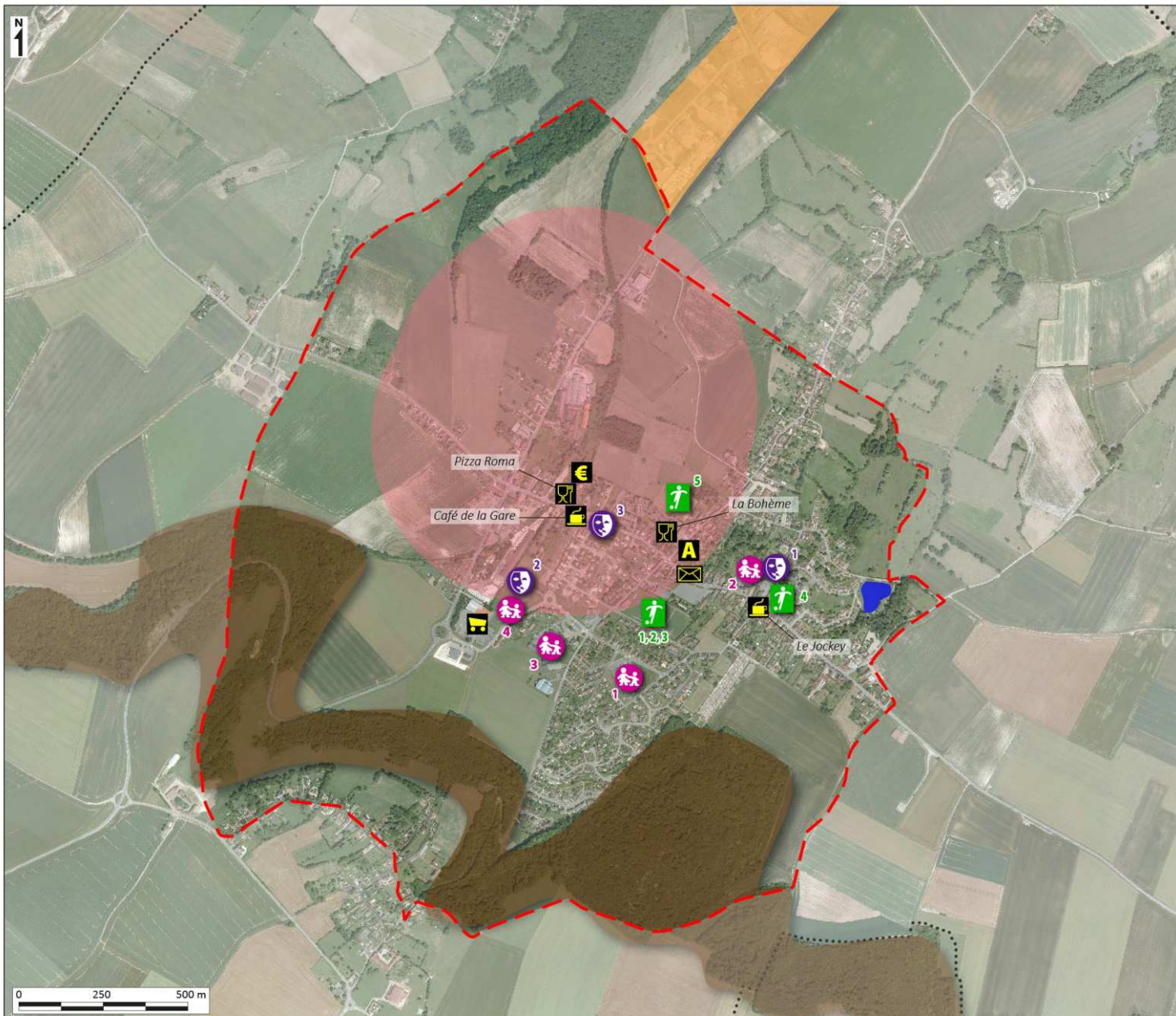
6

référence : 1204 esquisse : 1/2000 date d'origine : 17/09/2013 date de production : -
 Ce document est la propriété de la SARL ARVAL, toute reproduction ou utilisation, même partielle, sans accord préalable est formellement INTERDITE

maître d'ouvrage **ARVAL** SARL architectes
 B. MATHEU - D. CARRAUD - P. LE MAREC - H. DEVAUVRE - J. REBEROT
 architectes - ingénieurs - paysagistes - urbanistes associés
 11 Rue Lamartine - BP 20247 - 60802 CREPIY en VALOIS Cedex
 Tél : 03.44.94.72.00 - Fax : 03.44.94.72.01 - e-mail : arval.archi@wanadoo.fr

ESPACE
 32 rue du Val de Pully - 60780 VALDAMPIERRE
 Tél : 03.44.79.21.40 - Fax : 03.44.79.26.39 - email : edouard.dalmon@orange.fr

responsable projet : H. DEVAUVRE Programmation : M. LERESQUE vérifié par : M. L. 17/06/13
 architecte associé : H. DEVAUVRE Responsable d'étape : C. L'ESTOILE (RSE & BOD) - vérifié : E. 17/06/13







Milieu humain

 Zone industrielle de Sinancourt
(dont déchetterie et ICPE SINIAT)




Principaux commerces et services

-  Banque
-  Auto-école
-  La Poste
-  Restaurant
-  Café
-  Supermarché

Equipements scolaires et de petite enfance

-  1 Ecole maternelle « La Petite Colline »
-  2 Ecole élémentaire « Le Vieux Lavoir »
-  3 Collège « le Point du Jour »
-  4 Centre social (centre aéré)






Equipements culturels

-  1 Bibliothèque municipale
-  2 Salle socio-culturelle
-  3 Musée de la céramique

Equipements sportifs

-  1 Salle des sports
-  2 Terrain de foot
-  3 Terrain de pétanque
-  4 Courts de tennis
-  5 Terrain de sport

Sites touristiques

-  Plan d'eau
-  Reliefs
-  Périmètre de protection de monument historique
« Maison et usine Boulenger »
-  Aire d'étude
-  Limites communales

Sources :
 Orthophotoplan - Communauté d'Agglomération du Beauvaisis - Droits réservés - Reproduction interdite - Prise de vue : juin 2009
 Direction Générale des Impôts - Cadastre - Droits réservés - Reproduction interdite - Mise à jour : 27/03/14 - Mis à disposition par la Communauté d'Agglomération du Beauvaisis



Infrastructures de transport

Réseau routier

- Voie de transit
- Voie de distribution
- Voie de desserte

- Stations de bus

Circuits pédestres

- ⋯ Circuit S « Au Pays des Aulnes »
- Point de départ du circuit S
- ⋯ Circuit R « Entre prairies et fonds humides au cœur du pays de Bray »
- Voie ferrée désaffectée
- [] Aire d'étude
- ⋯ Limites communales


Sources :
 Orthophotoplan - Communauté d'Agglomération du Beauvaisis - Droits réservés - Reproduction interdite - Prise de vue : juin 2009
 Direction Générale des Impôts - Cadastre - Droits réservés - Reproduction interdite - Mise à jour : 27/03/14 - Mise à disposition par la Communauté d'Agglomération du Beauvaisis
www.cartybeauvaisis.fr, open street map

SYNTHÈSE DES ORIENTATIONS DU PADD

Conforçons les milieux naturels et les milieux agricoles

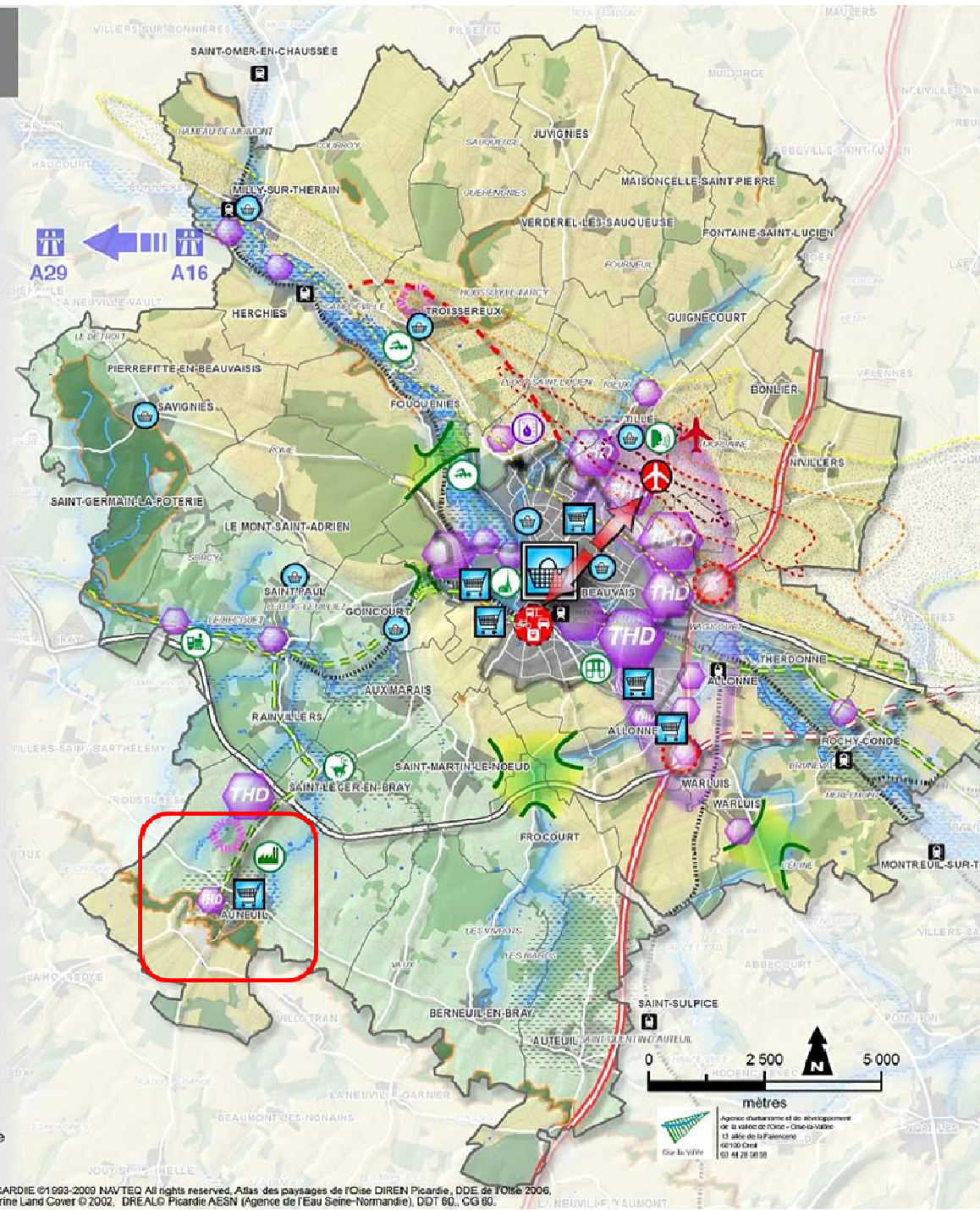
-  Préservons les paysages agricoles ouverts et améliorons leur qualité écologique
-  Conservons une entité bocagère dans le Pays de Bray
-  Préservons les cours d'eau et fonds de vallées humides
-  Restaurons la qualité écologique des zones humides et de tête de bassins versants
-  Préservons les milieux de landes et pelouses rares et fragiles
-  Préservons des coupures vertes
-  Conservons les boisements

Recentrons la construction sur Beauvais

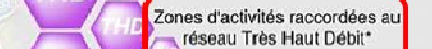

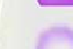
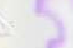

-  Beauvais
-  Autre zone urbaine

Renforçons notre dynamisme de carrefour régional et européen

-  Gare ferroviaire
-  Desserte ferroviaire
-  Réseau routier principal
-  Nationale 31
-  Autoroute A16
-  Soutenons le projet A16 - A29 vers les ports normands
-  Réalisons la 2e tranche de la RN31
-  Déviation de Troissereux
-  Echangeur "porte de Beauvais"
-  Renforçons le lien entre l'aéroport de Beauvais-Tillé, gare de Beauvais et son pôle d'échange multimodal
-  Accompagnons le développement de l'aéroport en prenant en compte le Plan d'Exposition au Bruit



Organisons nos activités au service de l'emploi de nos habitants et de l'animation de notre territoire

-  Évaluons les zones d'activités et faisons-les évoluer vers une qualité d'aménagement durable
-  Zones d'activités raccordées au réseau Très Haut Débit*
-  Autres zones d'activités
-  Constituons une vitrine internationale de l'agglomération
-  Créons des pôles relais pour le développement local d'activités
-  Développons le pôle mondial agro-ressources

Renforçons l'attractivité et le rayonnement commercial de l'Agglomération du Beauvaisis

-  Cœur de ville composé de commerces et services
-  Pôle commercial
-  Pôle de proximité
-  Constituons une destination touristique "Grand Beauvaisis"
-  Tourisme vert
-  Tourisme patrimonial
-  Tourisme de services et d'affaires
-  Voies vertes en projet (Trans'Oise)

*Le recensement des zones d'activités raccordées au Très Haut Débit n'est pas exhaustif. Les zones représentées sont raccordées par le biais de la Téléoise, société chargée du déploiement du haut et très haut débit par délégation de service public. 86 zones sont desservies dans l'Oise par la Téléoise au premier semestre 2013 (source CG 60). D'autres sites ou zones d'activités peuvent être raccordés au Très Haut Débit via un opérateur privé ou autre que la Téléoise : ces zones ne sont pas recensées sur cette carte par manque d'information

HIÉRARCHIE DES PÔLES ET DES DYNAMIQUES

Renforçons l'armature de notre territoire

Recentrons la construction sur Beauvais



Renforçons les villes portes



Organisons le territoire autour des pôles relais pour limiter les déplacements



Utilisons l'armature des infrastructures de transports pour faire des villes portes une interface entre la ville-centre et le reste de la CAB



Renforçons notre dynamisme de carrefour régional et européen

Gare de desserte du territoire

Desserte ferroviaire

Réseau de voies vertes en projet (Trans'Oise)

Réseau routier principal

Réseau routier secondaire

Nationale 31

Autoroute A16

Soutenons le projet A16 - A29 vers les ports normands

Réalisons la 2e tranche de la RN31

Déviations de Troissereux

Echangeur "porte de Beauvais"



Renforçons le lien entre l'aéroport de Beauvais-Tillé, la gare de Beauvais et son pôle d'échange multimodal

Sources : SIGOVal - mai 2014, IGN BDTopo© V2 2009, GEOPICARDIE PICARDIE ©1993-2009 NAVTEQ All rights reserved, Atlas des paysages de l'Oise DIREN Picardie, DDE de l'Oise 2006, DDT 60,

VERS LA CÔTE D'ALBÂTRE, DIEPPE, LE TRÉPORT, A29
SAINT-OMER-EN-CHAUSSEE

VERS AMIENS, CALAIS,
LONDRES PAR A16

VERS CLERMONT,
COMPIEGNE,
CREIL

VERS PARIS NORD
PAR CREIL

VERS PARIS

VERS PARIS NORD
PAR PERSAN-BEAUMONT

VERS PARIS, CERGY-PONTOISE PAR A16

VERS ROUEN, LE HAVRE

VERS GISORS,
LES ANDELYS

Renforçons notre dynamisme de carrefour régional et européen :

Par les liaisons ferroviaires

Par les liaisons ferroviaires et routières

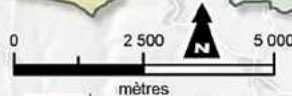
Par les liaisons routières

Paysages agricoles ouverts

Paysages bocagers du Pays de Bray

Zone urbanisée

Paysages de fonds de vallée et cours d'eau



Agence d'urbanisme et de développement de la vallée de l'Oise - Oise-la Vallée
13 allée de la Fontaine
60100 Cril
03 44 28 58 58
Oise-la Vallée



PADD A L'ECHELLE DE L'ENSEMBLE DU TERRITOIRE

LEGENDE

-  Forêt, bois et boisements à préserver
-  Pâturages, herbages, vergers à considérer
-  Peupleries à prendre en compte
-  Terres arables de grande culture à vocation agricole
-  Coupures vertes à préserver
-  Exploitations agricoles en activité à prendre en compte dont exploitations pratiquant l'élevage (périmètres)
-  Secteur à fortes sensibilités environnementales à prendre en compte (Natura 2000, ZNIEFF, zone humide, point de captage de l'eau potable)
-  Continuité écologique à maintenir
-  Secteur de reconquête urbaine à organiser
-  Secteur d'extension possible de l'urbanisation
-  Activité économique à prendre en compte
-  Secteur d'extension envisageable des activités
-  Principe d'extension à confirmer des activités
-  Création envisagée d'équipement
-  Point de vue remarquable à conforter

